

## Culture

# Comme il vous plaira

Le mardi 9 septembre à 18 h 30, le Dôme-théâtre invite une poignée d'artistes pour sa présentation de saison. C'est pour l'équipe du théâtre albertvillois une occasion d'aller à la rencontre du public, puisque l'entrée est libre à cette présentation. Le spectateur est dans son fauteuil, l'artiste sur scène, mais il ne joue pas. Il ne fait pas jouer non plus. Il parle de ses créations, de ses motivations, jeu toujours difficile... Rien ne vaut finalement la vision d'un spectacle pour comprendre un artiste.

Rien ne vaut la vision d'une exposition pour entrer dans l'univers d'une jeune créatrice savoyarde. Isabelle Fournier revient. Après l'étonnant "Label poupon" qui avait envahi le hall du Dôme de petits baigneurs, la Chambérienne revient avec la couverture du programme 97-98, et une installation, qui sera vernie le 9, juste avant la présentation de la saison. « *Nous restons fidèles à certains artistes* », explique Gérard Bono, le directeur.

Maryse Delente, Emilie Valantin, Philippe Genty, les Micos, l'Orchestre des Pays de Savoie reviendront cette saison pour présenter un spectacle. D'autres retrouveront le plateau (remis à neuf) pour des créations sur place. Pascale Houbin, Brigitte Foray ou Gislaine Drahay passeront des semaines à Albertville. « *Le Dôme n'est pas un garage à spectacles. Il faut que ce soit un lieu vivant, où le spectacle se construise* », insiste Gérard Bono. On assistera ainsi à la création de "Doruntine" par le Théâtre Narration, ou de "Combat de nègres et de chiens" par la compagnie Théatrett.

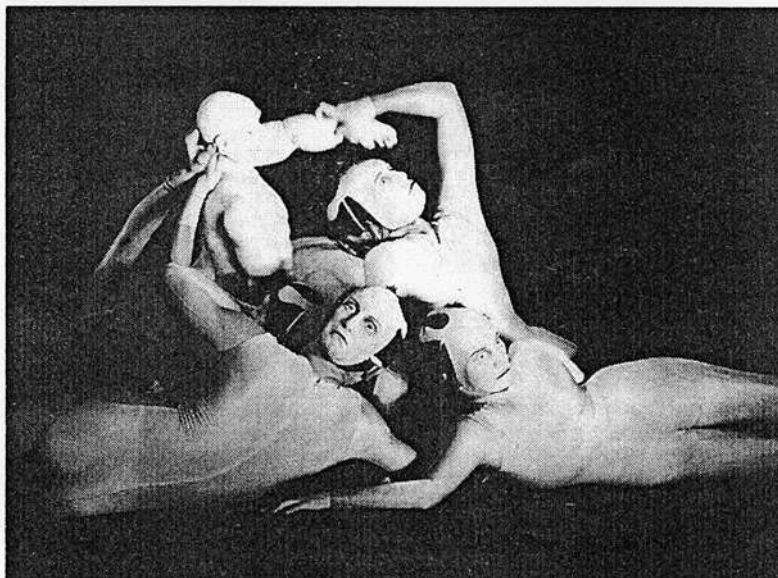


*Le monde entier est un théâtre, dit le programme, shakespeareien*

En attendant le vif du sujet, le Dôme poursuit avec l'Espace Mairaux son programme de "Place au théâtre". "Pyrame et Thisbé" s'inspire d'Ovide, qui a lui-même inspiré "Roméo et Juliette". Cette production du théâtre ambulant "Ton un Kirschen Theater" sera proposée à Bourg-Saint-Maurice le 18 septembre à 19 h 30, à Beaufort le 20, à Aiton le 23. Du théâtre sur la place du village.

Au Dôme, la saison démarrera le 1er octobre, avec "Souingue !" une revue se promenant dans la chanson française, de Trenet à Nougaro.

Renseignements : 04 79 37 70 88. Abonnements par courrier jusqu'au 6 septembre. A l'accueil, du 10 au 17 septembre.



*Philippe Genty revient, avec Dédale, et son univers particulier*

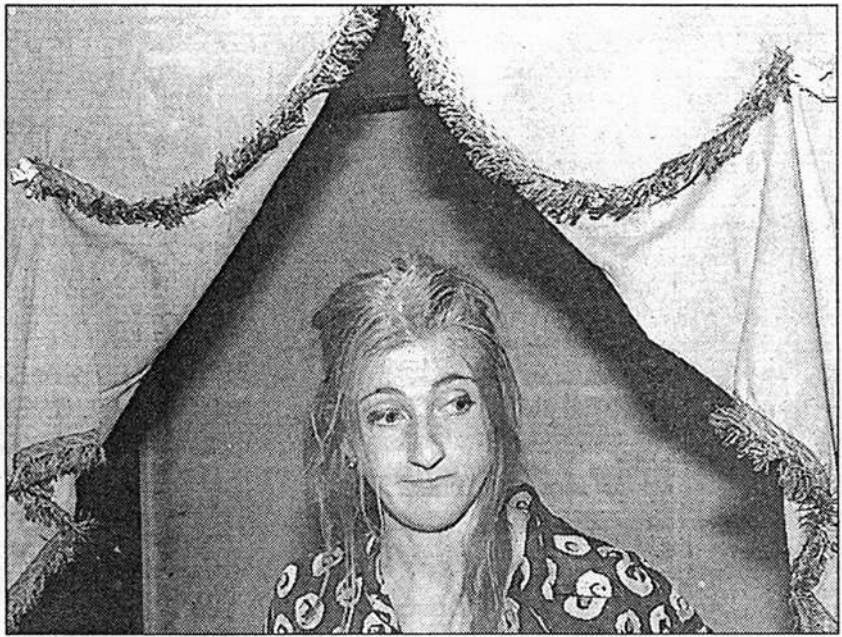
# Les "Rhizomes" d'une saison

**Le Dôme-Théâtre présentait, mardi dernier, au public, les couleurs culturelles d'une saison.**

**"R**hizome", c'est la création que présentera la danseuse et chorégraphe, Pascale Houbin, les 6 mars et 5 juin 1998. Ce pourrait être aussi le dénominateur commun des représentations, musicale, théâtrale et chorégraphique qui marqueront la saison 97/98 du Dôme-Théâtre d'Albertville. "Rhizome", c'est une série de "cartes postales chorégraphiques" inspirées pour partie des moments forts de la programmation du Dôme-Théâtre dont: "Combat de nègre et de chiens" de Bernard-Marie Koltès, mis en scène par Brigitte Foray, "Doruntine" de Besnik Mustafaj, mis en scène par Ghislaine Drahy, "Hamlet" de Shakespeare, mis en scène par Philippe Adrien avec des chansons de Maxime le Forestier. Quatre metteurs en scène et une chorégraphe étaient invités sur le plateau pour évoquer leur conception de la danse et du théâtre.

Pascale Houbin cherchera dans son spectacle final "Rhizome" à mettre en relation des spectacles qui n'ont apparemment rien à voir les uns avec les autres. La chorégraphe que le public a pu apprécier la saison dernière dans "Solo duo" réitère, cette année, le genre chorégraphique qui illustrera quelques spectacles de la saison lors de séquences courtes, sortes de cartes postales dansées et lumineuses. Elle essaiera de transcrire dans un temps concentré l'essence de chacun des spectacles dont elle s'inspire. Ainsi, comme les racines en terre, elle fera fleurir sur la scène un champ d'histoires, telle une renaissance, un "Rhizome" (les 6 mars et 5 juin 1998).

Un autre rhizome est à l'origine du



Isabelle Fournier a su une nouvelle fois jouer avec le hall du Dôme.

Photo F. AILLI.

travail effectué par Isabelle Fournier, qui s'est également inspirée de la programmation du Dôme-Théâtre pour réaliser la couverture de la plaquette de saison du centre culturel. "J'ai pris des mots, des objets, j'ai lu les textes de présentation, pour les mettre dans mon imaginaire, et créer cet univers". Isabelle Fournier transpose ainsi, à travers l'exposition qui peuple le hall du Dôme, sa perception du spectacle et des auteurs. Visite guidée! Sur la couverture de la plaquette de présentation de la saison, chacun aura pu remarquer ce personnage étrange qui a un théâtre dans la tête et des spectateurs sur les épaules. Est-ce un comédien? Est-ce un spectateur? Ils ont la tête dans les étoiles...".

Isabelle Fournier livre ainsi une clef d'accès à son imaginaire et la visite de son exposition nécessite que l'on s'y arrête de près. Tout a été savamment imaginé, et l'on ne peut rentrer dans son monde qu'en étudiant les détails, en manœuvrant les machineries qui animent des objets riches de sens. Son travail surprend, les artistes sont séduits. Ainsi, pour

Ghislaine Drahy, metteur en scène de Doruntine, il ne fait aucun doute que le "tableau" représentant un aigle géant, animal protecteur sous son aile, mais menaçant par son bec, exprime avec profondeur "Doruntine" et la légende albanaise.

Il en est de même avec ces montgolfières qui partagent le ciel avec des oiseaux-ciseaux et qui évoquent un "Riche trois pauvres". Manœuvrez ces ciseaux et leur lame tranchante menace les cordages d'une société suspendue par quelques fils au-dessus du vide. L'exposition de la plasticienne Isabelle Fournier n'est pas une exposition qu'il faut traverser en badaud. Il faut entrer en contact avec chacun des objets, observer les moindres détails, tirer les manettes et les poulies telle la machinerie d'un théâtre. Alors et alors seulement, le monde curieux d'Isabelle Fournier s'ouvrira à vos yeux. Enfin, regarder au ciel sur la toile de tente les inscriptions qui sous-tirent chacune de ces compositions peuvent vous aider à entrer dans le monde mystérieux des artistes (une exposition à voir jusqu'au 27 octobre).

Florian DROUET ■

12.09.87

le dauphiné

12.09.87

## Culture

# Une saison en objets

Le rideau s'ouvre sur la saison du Dôme-théâtre. Le premier spectacle en scène est pour le 1er octobre (Souingue, sur la chanson française et le music-hall), mais dès aujourd'hui le futur spectateur peut aller s'imprégner de la saveur des "fruits" de saison en visitant l'exposition installée dans le hall.

Après "Label poupon" l'an dernier, l'endroit a de nouveau été abandonné à l'imagination de la Chambérienne Isabelle Fournier. Seule indication : mettre en images la saison à venir.

Le rideau s'ouvre sur des mondes étonnants. A partir des quelques indications dont elle disposait sur les spectacles à venir, Isabelle Fournier a retraduit les premières images qui lui venaient à l'esprit. « *J'ai fait comme le spectateur lambda : j'ai lu la plaquette, les résumés souvent écrits par les artistes, et j'ai attrapé les premières images que cela m'inspirait.* » Influencé par un mot, une affiche, chacun vient toujours au spectacle, au cinéma, avec une vision personnelle de l'histoire.

Les visions d'Isabelle sont parfois étranges. « *Je ne me raconte pas un spectacle. Je me laisse aller.* » Comme tout le monde, elle voit des moulins lorsqu'on lui parle de Don Quichotte. C'est donc des moulins qu'elle reconstitue pour évoquer la chorégraphie de Maryse Delente. Mais puisqu'il s'agit de danse, les ailes des moulins sont toutes en jambes. Aériennes... L'exposition a aussi

été pour elle l'occasion de découvrir de grands textes. « *Pour moi, Hamlet se limitait au célèbre "être ou ne pas être". J'ai découvert une œuvre passionnante, un véritable magasin de personnages. C'est cette image que j'ai voulu retraduire au travers des yeux de mon petit montage.* » Vingt-trois personnages, et Hamlet avec son crâne, revu par une espiègle gamine. Tirez la chevillette et... c'est pas la bobinette qui cherra...

Intitulée "comme l'enfant qui fait parler les objets", l'exposition donnera vie au hall du Dôme-théâtre et cinéma jusqu'au 27 octobre.

### Place au théâtre !

La saison théâtrale démarrera bien avant, avec les traditionnelles sorties de "Place au théâtre". Avec l'Espace Malraux, de Chambéry, le conseil général et la Drac, le Dôme proposera "Pyrame et Thisbée", d'après Ovide, sur la place de villages savoyards. Pyrame aime la belle Thisbée, malgré la haine furieuse que se vouent leurs deux familles. Inspirant "Roméo et Juliette", cette histoire plonge dans le théâtre antique, d'abord sur la place de l'église à Bourg-Saint-Maurice le jeudi 18 septembre à 19 h 30, puis au centre de Beaufort le samedi 20 à 20 h 30, avant d'aller au fort d'Aiton le mardi 23 à 19 h 30. Place au théâtre, et bonne saison...

F.R.

Abonnements, réservations pour la saison : 04 79 37 70 88.



Les petits mondes d'Isabelle Fournier